



Introducción al uso del DICcionario



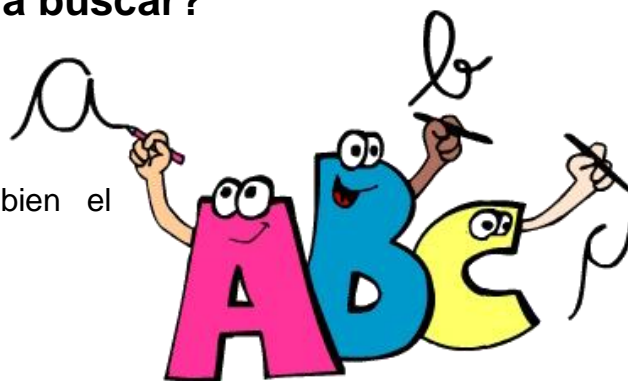
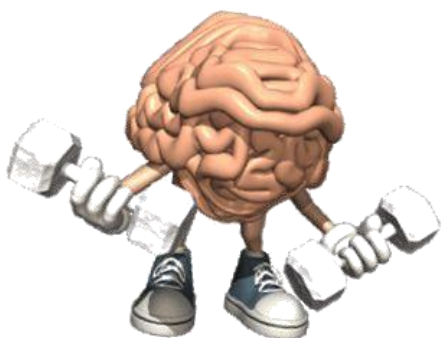
1. OBJETIVOS - ¿Qué queremos conseguir?

- ⊙ Ayudarte a que aprendas a buscar el significados de las palabras que no comprendas o que no conozcas.
- ⊙ Enseñarte cómo se buscan las palabras por orden alfabético.
- ⊙ Contarte trucos para que conozcas cómo se usa y se maneja un diccionario.
- ⊙ Darte unos pequeños consejos para que sepas la clase gramatical a la que pertenecen estas palabras, cómo se usan, cómo se escriben.
- ⊙ Orientarte para que sepas qué cosas son las que encontrarás en un diccionario, de qué cosas nos informa de cada palabra, además de su significado.
- ⊙ Todo lo anterior para que te sea más fácil comprender un texto y poder hacer un resumen.



2. BÚSQUEDA - ¿Cómo empiezo a buscar?

Lo primero que necesitamos para poder buscar en un diccionario es conocer bien el abecedario.



Seguro que ya te lo sabes de memoria!

Si aún no te lo aprendiste, ahora es un momento excelente para hacerlo.

No obstante, vamos a ayudarte a ganar tiempo.

Nos gustaría que aprendieses a saber de manera rápida el lugar que cada letra ocupa dentro del abecedario.

Por ejemplo:

¿Va la "S" va antes o después de la "M"?

Para que te sea más fácil contestar a esta pregunta, te pasamos el cuadro que encontrarás en la página siguiente. Sería conveniente que utilizases este cuadro cada vez que tengas que buscar una palabra en el diccionario. Este cuadro te ayudará a saber el lugar en el que están las palabras que buscas.

Verás cómo te ayuda a aprender rápidamente.

A	B	C	D	E
1	2	3	4	5
F	G	H	I	J
6	7	8	9	10
K	L	M	N	Ñ
11	12	13	14	15
O	P	Q	R	S
16	17	18	19	20
T	U	V	W	X
21	22	23	24	25
Y	Z			
26	27			

Como ves, cada letra tiene un número debajo y, si te preguntamos:

¿qué número va antes, el 20 o el 12?

seguro que sabes contestar inmediatamente.

Volvamos a la pregunta del principio:

S
20

¿Va la "S" va antes o después de la "M"?
 Si la "S" tiene el nº 20 y la "M" el número 13, sabrás entonces que el 13 va antes que el 20, por lo tanto, la M va antes que la S

M
13

De esta forma, si miras la letra que buscas y ves el número que ocupa en el abecedario, sabrás muy fácilmente si está antes o después.

Si utilizamos la tabla, seremos capaces de asignar un número a cada letra y así nos será mucho más fácil ordenarlas.

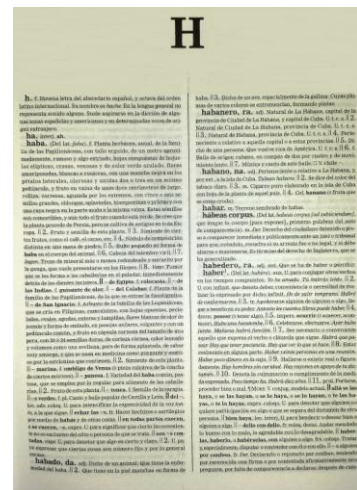


Esta tabla es para ayudarte al principio. Ya verás como cuando la uses muchas veces, al final ya no te hará falta porque habrás aprendido con facilidad el lugar que cada palabra ocupa en el abecedario.

Y ¿cómo sigo?

Si observamos el diccionario, abriendo por una página cualquiera, veremos que nos encontramos con dos tipos de páginas:

1. La primera página de cada letra del abecedario.



Vamos a comenzar buscando una palabra, paso a paso.

L A D O



Si quisiésemos ordenar las letras de la palabra LADO por orden alfabético, ¿cómo sabemos de forma rápida qué letra va antes? ¿sabemos ordenarlas?



Al colocar los números correspondientes encima de cada letra, vemos que este no es el orden adecuado. Ahora, con los números, nos resulta más fácil colocar cada letra en su sitio.



Ahora sí que tenemos las letras colocadas en el orden correcto del lugar que ocupan en el abecedario. De esta forma sabemos que primero va la "A", luego la "D", luego la "L" y, por último la "O". Pero nuestra palabra es "LADO" no "ADLO". De esta forma, hemos aprendido a colocar las letras por orden. Pero, ¿Qué pasa cuando lo que queremos es colocar "Palabras" no "letras".

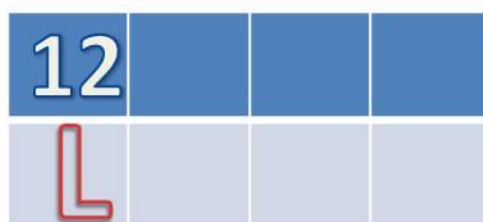


Pues vamos a ver... volvemos a practicar con la palabra LADO. Primero escribimos la palabra y luego colocamos los números que les corresponden a cada letra:



Ahora tenemos que empezar a buscar en el diccionario:

1. Primero hay que buscar la primera letra, la "L", que como tiene el número 12, estará entre la "K"-11 y la "M"-13.



2. Nos colocamos en la primera hoja del diccionario en la que están todas las palabras que empiezan por "L".
3. A partir de aquí, solo buscaremos en la parte del diccionario en la que están las palabras que empiezan por "L", no nos interesa el resto del diccionario, porque sabemos que la palabra que buscamos tiene que estar en estas hojas y no en las demás.
4. La siguiente palabra a buscar es la "A", pero sin olvidarnos de la "L" que está delante. Tenemos que buscar todas las palabras que empiecen por "LA" y nuestra palabra estará entre "LA" y "LB" .



5. Seguimos con la siguiente que será la "D". Es la número 4 y nuestra palabra estará entre la "LAC" y la "LAE".



6. Terminamos con la última letra que es la "O", tiene el número 16 y estará entre la "ñ" y la "P", por lo tanto nuestra palabra estará entre la "LADñ" y la "LADP".



Un poco de práctica, más abajo encontrarás varias palabras, diferentes, todas ellas comienzan por "H": Vamos a colocar estas palabras por el orden que ocupan en el diccionario

hallazgo haba **habladuría**
hacinar hablar
habitación **habituarse**
hacienda hada
habano **hacha**
habitabile **habanero**
halagar **habilitar**
habón **halitosis** **habitante**
habitar **hacia**

Tomamos como ejemplo la primera: HALLAZGO. Vamos a ir buscándola en el diccionario paso a paso:

1. Separamos cada letra de la palabra que tenemos que buscar

H	a	l	l	a	z	g	o

2. En la parte superior ponemos el número que cada letra tiene en el abecedario (el lugar numérico que ocupa)

8	1	12	12	1	27	7	16
H	a	l	l	a	z	g	o

3. En los recuadros inferiores ponemos el número que cada letra tiene en la palabra que queremos buscar.

8	1	12	12	1	27	7	16
H	a	l	l	a	z	g	o
1	2	3	4	5	6	7	8

4. Comenzamos a buscar en el diccionario. Lo primero que hay que localizar es la primera letra de la palabra que queremos encontrar. En este caso la letra "H". Conviene posicionarse, como hemos dicho antes, al inicio del capítulo en el que empiezan todas las palabras que comienzan por "H". A partir de aquí, buscar solo en el capítulo de la "H".



5. Seguimos buscando la "HA" , cuando la hayamos encontrado, ponemos una "X" en el cuadro de abajo para saber por dónde vamos.

8	1	12	12	1	27	7	16
H	a	l	l	a	z	g	
1	2	3	4	5	6	7	8
X							

6. Luego la "HAL",
7. Después "HALL", "HALLA", "HALLAZ"... y así hasta encontrar la palabra completa.

8	1	12	12	1	27	7	16
H	a	l	l	a	z	g	o
1	2	3	4	5	6	7	8
X	X						

8	1	12	12	1	27	7	16
H	a	l	l	a	z	g	o
1	2	3	4	5	6	7	8
X	X	X	X	X	X		

Con esto, sabremos encontrar en el diccionario todas las palabras que queramos.

Ahora pues, ya podemos hacer el ejercicio. Las palabras que aparecen en el recuadro están desordenadas. ¿Podrías escribirlas por orden alfabético?. Al terminar, compruébalo con tu diccionario.

Resumen y recordatorio:

- ✓ En el diccionario las palabras están escritas por orden alfabético desde la "a" hasta la "z".
- ✓ Las palabras que tiene la primera letra igual están ordenadas por su segunda letra. Ejemplo: Harina, Heno, Hilo, Hora, Hueso.
- ✓ Las palabras que tienen la primera y la segunda letra igual, están ordenadas por su tercera letra. Ejemplo: Haba, Haber, Hábito, Hablar, Habón.
- ✓ Las palabras escritas en la parte superior de las hojas del diccionario nos indican la primera y la última palabra que encontraremos en esas dos hojas.

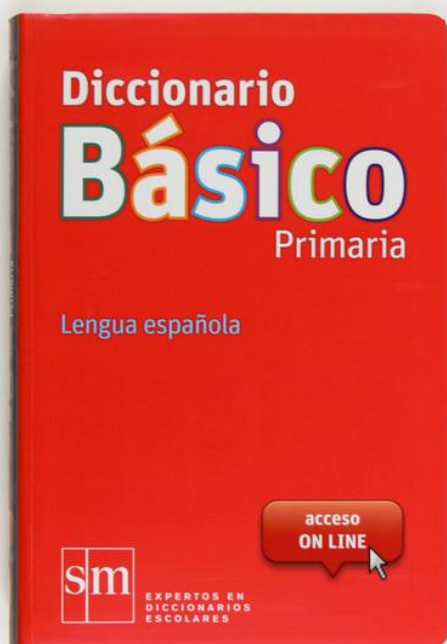
3. ¿Qué tipo de palabras puedo encontrar en el diccionario?

1. Sustantivos - hay que buscarlos por la forma singular en género masculino y femenino. Ejemplo: Libros - Libro; Capataces - Capataz; Actores - Actor; Actrices - Actriz; Árboles - árbol
2. Los adjetivos también los buscamos en forma singular y en género masculino o femenino.
3. Los verbos (acciones) los encontramos con el infinitivo del grupo al que pertenecen: ar, er, ir. Ejemplo: Irá: Ir - Escribiremos: Escribir; Paseábamos: Pasear - Comimos: Comer.
4. El diccionario nos informa sobre la clase a la que pertenece cada palabra. Esta información la encontramos en unas abreviaturas que están después de cada palabra.

- ⊙ s. → sustantivo
 - ⊙ Adj. → adjetivo
 - ⊙ v. → verbo
 - ⊙ m. → masculino
 - ⊙ f. → femenino
5. En algunas palabras nos encontraremos más de una definición. Estas palabras son "polisémicas", es decir, que tienen más de 1 significado. Por ejemplo: "Pata": puede significar la pata de una silla, o de un animal; pero también puede significar la hembra del pato.

Esperamos que con estas indicaciones, ahora te resulte un poco más fácil encontrar las palabras que no entiendes en el diccionario.

De esta forma, podrás comprender todo lo que está escrito en un texto y te será más fácil aprendértelo, resumirlo y explicarlo con tus propias palabras.



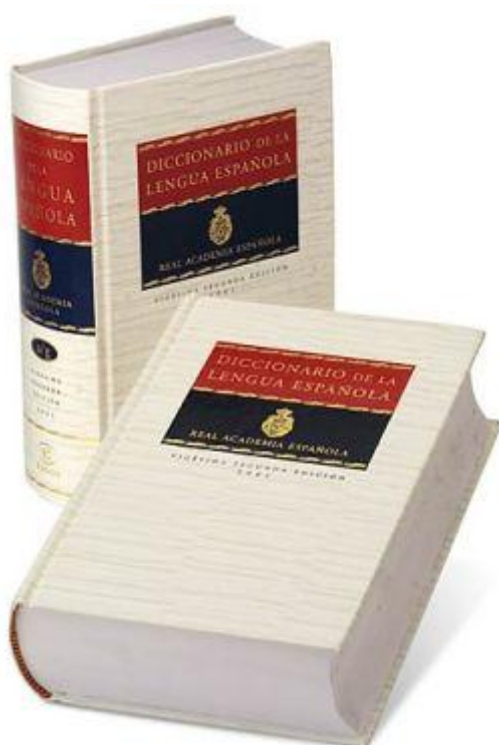
Recomendado para 1^{er} y 2^o ciclo de primaria.

Para que los más pequeños se inicien en el mundo de las palabras.

Definiciones claras y sencillas con ejemplos e ilustraciones en las palabras más difíciles.

Incluye, además, información de familias de palabras, sinónimos y antónimos, así como la separación silábica en las palabras más complicadas para diferenciar fácilmente diptongos e hiatos.

Posibilidad on-line.



Esta es la edición más reciente del Diccionario de la Lengua Española de la Real Academia Española (2011) y éste es el considerado como el principal diccionario y autoridad de consulta del español.

Incluye palabras de uso común extendido, arcaísmos y vocablos hoy en desuso para la comprensión de la literatura castellana antigua, y se han aumentado el número de acepciones propias de los países hispanohablantes.

Recomendado para ciclos avanzados, universitarios y adultos.